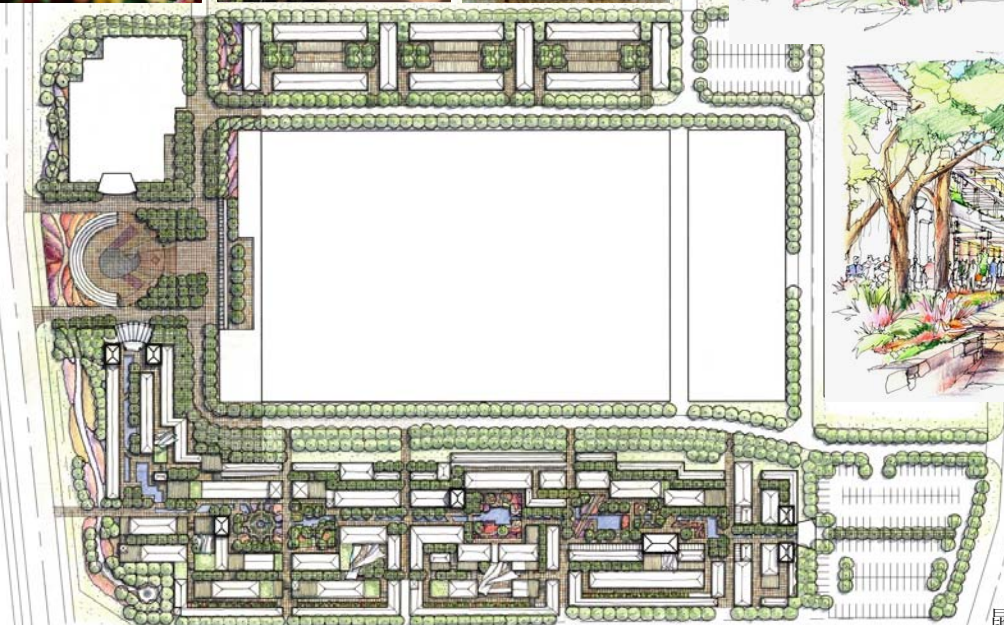


昆明国际花卉配套市场设计效果图



昆明国际花卉配套市场设计图



昆明国际花卉配套市场设计鸟瞰图

## 昆明国际花卉拍卖交易中心配套市场设计概念总体规划

由EDA设计的项目所在地斗南片区被定位为昆明国际花卉交易及研发区，它不仅为中国最大的花卉生产出口基地和市场交易中心，也是亚洲，赶超东京和阿姆斯特丹的最大的花卉生产出口基地和市场交易中心。 本项目设计目标为以斗南昆明国际花卉拍卖交易中心和对手交易为中心，住宿包装为主体，货运代理，包装器材，餐饮娱乐，种苗，化肥的配套一体的花卉社区。

EDA设计的花卉主题旅游购物市场包括花卉零售商铺，旅游商品商铺，酒店，餐厅，酒吧。得益于享誉海内外的花卉产品，本花卉主题旅游购物市场设计风格为充满魅力的，人性化的迎宾村，拥有安全，舒适的人行道连接数个花园，昆明的特色花卉为设计主题。 楼宇建筑风格为昆明少数民族古老建筑风格的现代诠释。游客置身其中就会全身心的浸入花香四溢，色彩绚烂的“花海”。 成为结合拍卖交易观光和旅游接待服务的商品市场。

